

GESTIONE DEL SOFTWARE CLIENT CITRIX PER IL COLLEGAMENTO DA REMOTO ALLE RISORSE ELETTRONICHE

(riservato ai docenti e al personale tecnico amministrativo)*

Autore: Guido Latini

Data: 06/04/2012

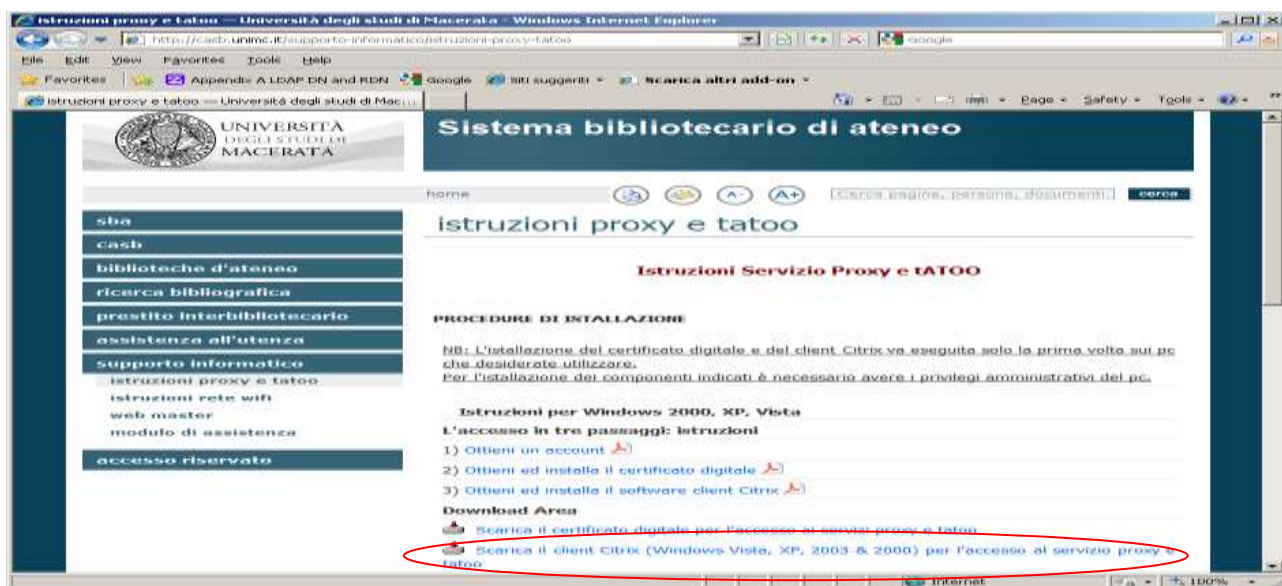
Versione: 4.0

Come ottenere il software client Citrix per il collegamento da remoto alle risorse elettroniche ed alle banche dati su CD/DVD.

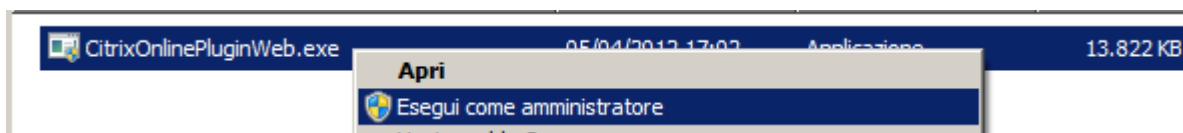
Per ottenere il software client Citrix, che consente di usufruire del servizio di consultazione delle risorse elettroniche, l'utente potrà scaricare il programma direttamente dal seguente URL:

<http://sba.unimc.it/ateneo/servizi/sistema-bibliotecario-di-ateneo/supporto-informatico/istruzioni-proxy-tatoo/CitrixOnlinePluginWeb.exe>

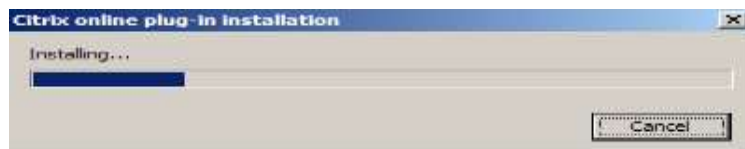
oppure dal sito del CASB raggiungibile all'URL <http://casb.unimc.it> selezionando dal menù di sinistra la voce “**Supporto Informatico**”, poi “**Istruzioni proxy e tatoo**” ed, infine, cliccando sul link “**Scarica il client Citrix..**” ;



Lanciare l'installazione del client, cliccando con il tasto destro sull'icona del file e selezionando “**Esegui come amministratore**”:



Aspettare la conclusione dell'installazione



Premere quindi il bottone “OK” una volta terminata l’installazione.

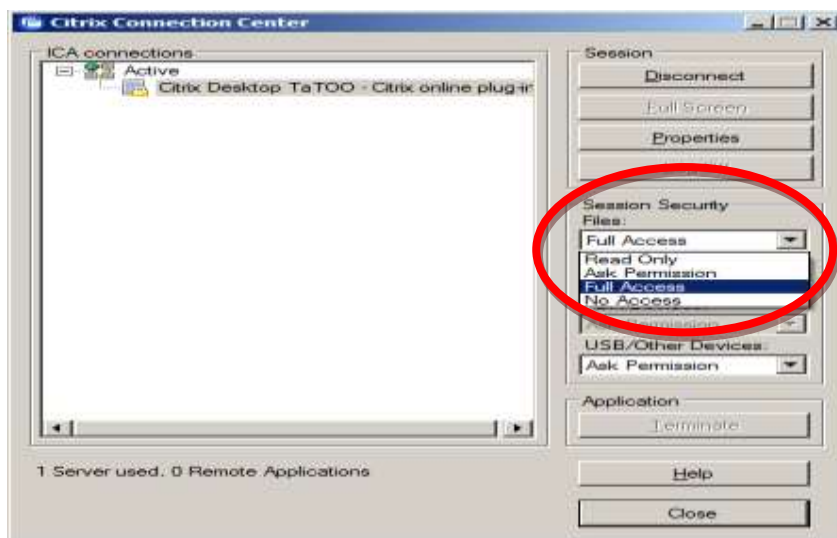


E’ importante chiudere il browser (Internet Explorer) dopo aver concluso l’installazione del client prima di collegarsi alle risorse elettroniche!

E’ possibile personalizzare le impostazioni del software, cliccando con il tasto destro sull’icona del **Citrix Connection Center** che compare nella “system tray” (in basso a destra del Desktop) e, con il sinistro, sulla voce “Open Connection Center”



Comparirà la seguente finestra tramite la quale è possibile **modificare i permessi sulle risorse locali gestite da Citrix** mediante la **Session Security**:



N.B. La procedura di installazione del software client CitrixOnlinePluginWeb (v.12.1.44), compatibile con Internet Explorer 9, è valida per i sistemi operativi Microsoft Windows 7, Vista, XP, 2003 e 2008. Nel caso in cui si fosse installata l’ultima versione del client, Citrix Receiver 3.1, è necessario disinstallare l’applicazione ed installare il CitrixOnlinePluginWeb (v.12.1.44), in quanto il Citrix Receiver 3.1 non risulta attualmente compatibile con la tecnologia Citrix utilizzata lato server. Per la consultazione delle risorse elettroniche mediante dispositivi che utilizzano altri sistemi operativi (Mac OS X, Linux, ..), scaricare il client direttamente dal sito di Citrix mediante il seguente URL:

http://www.citrix.com/lang/English/lp/lp_2309126.asp?ntref=DLpromo1

Per ottenere supporto all’installazione contattare il personale del C.A.S.B., scrivendo a bibliotecadigitale@unimc.it.