



UNIVERSITA' DEGLI STUDI DI MACERATA
SISTEMA BIBLIOTECARIO D'ATENEIO
Piazza Oberdan, 4 – 62100 Macerata
Tel. 0733/2583992 – Fax 0733/2583951
sba@unimc.it



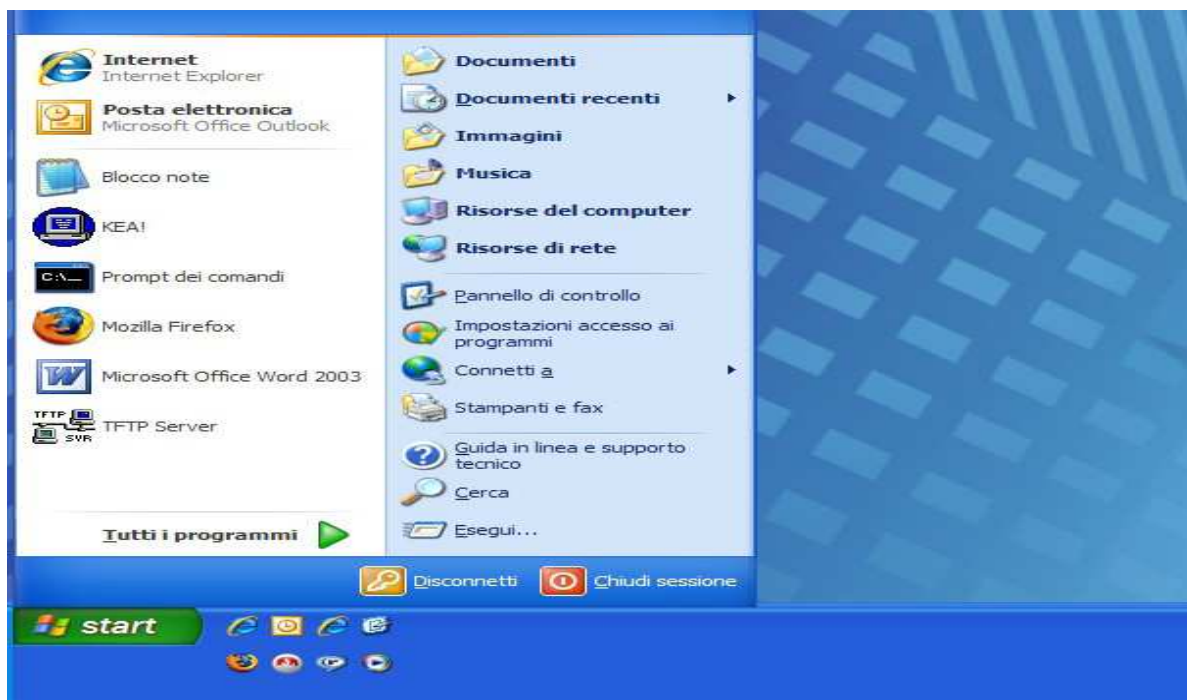
Servizio wireless

Come controllare la configurazione automatica (DHCP) della scheda di rete wireless per collegarsi alla rete CASB.UNIMC.IT in ambiente Microsoft e Mac OS X

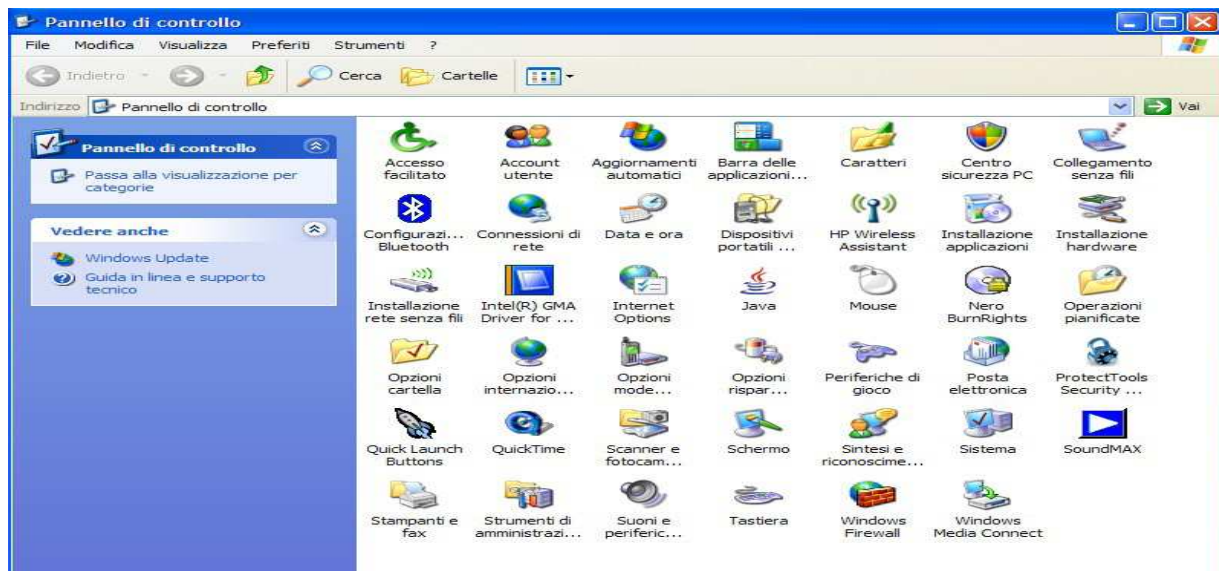
Configurazione client DHCP in ambiente Windows XP / Windows Vista

Il sistema operativo deve essere aggiornato con l'ultimo service pack rilasciato da Microsoft.

1. Nella maschera di apertura del desktop, premere su **"START"**. Appare:



2. Selezionare l'opzione **"Pannello di controllo"**. Appare:



3. Cliccare su "Connessioni di rete", selezionare la **scheda di rete Wireless**, cliccare con tasto destro e selezionare la voce "Proprietà". Appare:

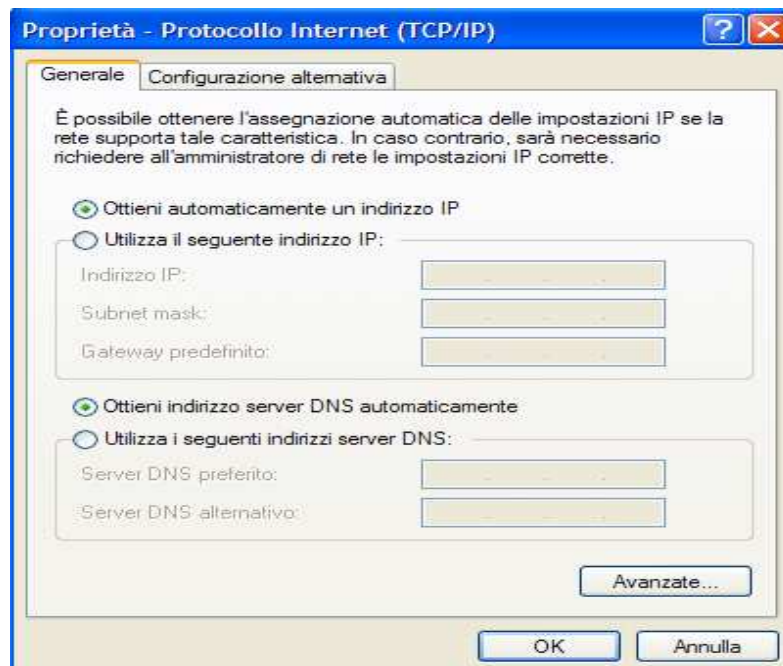


4. Selezionare le proprietà della connessione rete senza fili, premendo "Reti senza fili". Appare:



Evidenziare "Protocollo Internet (TCP/IP)"

5. Cliccare su "Proprietà"



6. Controllare che la **configurazione sia come in figura.**

N.B. Se è stata assegnata una **configurazione manuale** alla scheda di rete, prima di passare alla configurazione automatica, selezionando "Ottieni automaticamente un indirizzo IP" e "Ottieni indirizzo server DNS automaticamente" è indispensabile **appuntarsi i parametri di rete** per ripristinare la configurazione.

Configurazione client in ambiente Mac OS X

1. Aprire la cartella delle impostazioni di sistema



2. Selezionare, dal menu principale, "Preferenze di Sistema". Appare:



3. Nella sezione "Internet e network" selezionare il pulsante "Network", selezionare la **scheda di rete Wireless** e poi alla voce "**Proprietà**". Appare:



4. Verificare che le impostazioni siano quelle indicate nell'immagine sopra

5. Controllare che in corrispondenza del tasto "Mostra" compaia "AirPort"

6. Per utilizzare la funzionalità di controllo e attivazione delle connessioni wireless tramite icona nella menu bar, spuntare il tasto "**Mostra stato AirPort nella barra del menu**"

7. Verificare le impostazioni nel sottomenu TCP/IP come indicato nell'immagine sopra

N.B. Se è stata assegnata una **configurazione manuale** alla scheda di rete, prima di passare alla configurazione automatica, selezionando "**Ottieni automaticamente un indirizzo IP**" e "**Ottieni indirizzo server DNS automaticamente**" è indispensabile appuntarsi i parametri di rete per ripristinare la configurazione.